

# Valore aggiunto su richiesta

Funzioni speciali sistema di chiavi seghettate di dormakaba

SUZ

SWF

GF

BSZ

VdS

SBS

PS

FZG

GF

SSW

BAZ

LAM

VK

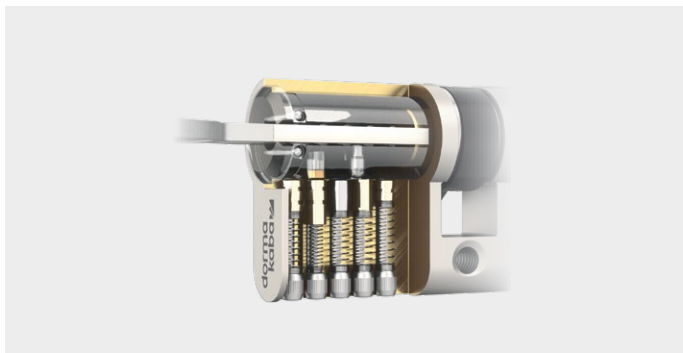
# Hai delle esigenze particolari per quanto riguarda il tuo impianto di chiusura?

Vi offriamo le giuste funzioni speciali

I sistemi con chiave serrata dormakaba soddisfano le esigenze di massima sicurezza e sono applicabili in modo flessibile in diversi tipi di impianto di sicurezza. Per delle richieste molto specifiche relative all'intero impianto o alle singole porte puoi scegliere tra l'ampia gamma di funzioni e modelli speciali, per un valore aggiunto su richiesta.



## Opzioni di accesso



- Cilindro con chiave annullabile (SUZ)
- Funzione cantiere (BAZ)
- Cilindro con blocco personale (PS)

## Maggior comfort



- Cilindro frizionato ambo i lati (BSZ)
- Cilindro con con camma dentata (ZR)

## Maggiore protezione antintrusione



- Cilindro conforme al VdS (VdS)
- Versione con barra antispezzamento (LAM)
- Punto di rottura predeterminato (SBS)

## Sicurezza in caso di emergenza



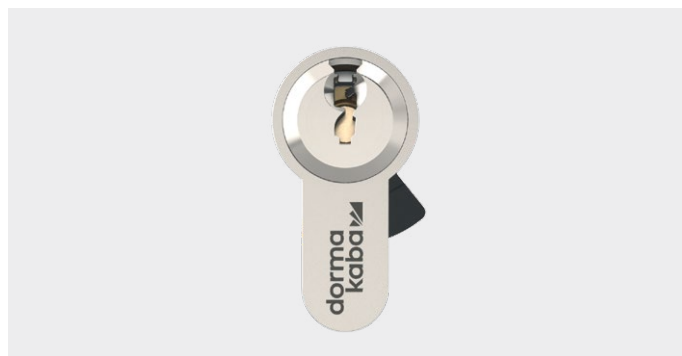
- Cilindro cilindro con camma a rotazione libera (FZG)
- Funzione chiave di emergenza e di pericolo (GF)

## Maggiore durata



- Protezione antipolvere e antispruzzo (SSW)
- Versione resistente all'acqua di mare (SWF)
- Versione antiusura (VK)

## Soluzioni specifiche per pulsanti



- Camma con movimento relativo (FL)

# Opzioni di accesso

Hai bisogno di cambiare la chiave? Non c'è bisogno di cambiare il cilindro.

Cilindro con chiave annullabile (SUZ)

**La tua esigenza:**

Non vuoi sostituire tutti i cilindri se viene persa una chiave o se un inquilino va via con la chiave. O, per es., non vuoi più consentire l'accesso agli operai una volta terminato il cantiere.

**Funzionamento:**

Per il cilindro con chiave annullabile ci sono tre livelli di chiavi. La chiusura del cilindro può perciò essere modificata fino a due volte. Una volta fatta girare nel cilindro la chiave di un livello successivo, la chiave usata in precedenza non potrà più aprire. Non occorrono utensili o chiavi supplementari.



**Chiave di primo livello**



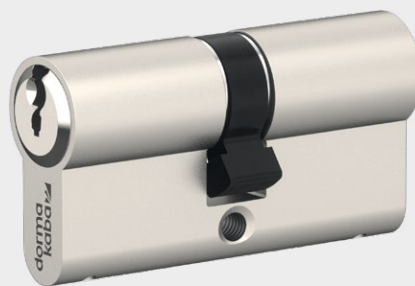
**Chiave di secondo livello**

Le chiavi di primo livello perdono la loro autorizzazione di chiusura una volta inserite e girate di 360°.



**Chiave di terzo livello**

Le chiavi di secondo livello perdono la loro autorizzazione di chiusura generazione girate di 360°.



**Cilindro**

Non occorre cambiare il cilindro, la ricifratatura avviene senza una ulteriore chiave

## Accesso controllato per gli operai? Sì, ma solo durante il cantiere.

### Funzione cantiere (BAZ)

#### La tua esigenza:

Durante il cantiere vuoi consentire agli operai l'accesso controllato a diverse zone o stanze. Al termine dei lavori devono avere accesso solo gli inquilini o i proprietari, senza che sia necessario cambiare il cilindro.

#### Funzionamento:

Per gli operai c'è una chiave di cantiere. Ricifrando una sola volta il cilindro con una apposita chiave ricifrabile viene eliminata l'autorizzazione della chiave valida durante il cantiere. In seguito funziona soltanto la chiave utente dell'inquilino o del proprietario. In questo modo ti risparmi un impianto di chiusura temporaneo valido solo per il cantiere.



## Accesso per il personale? Sì, fin quando non è chiuso.

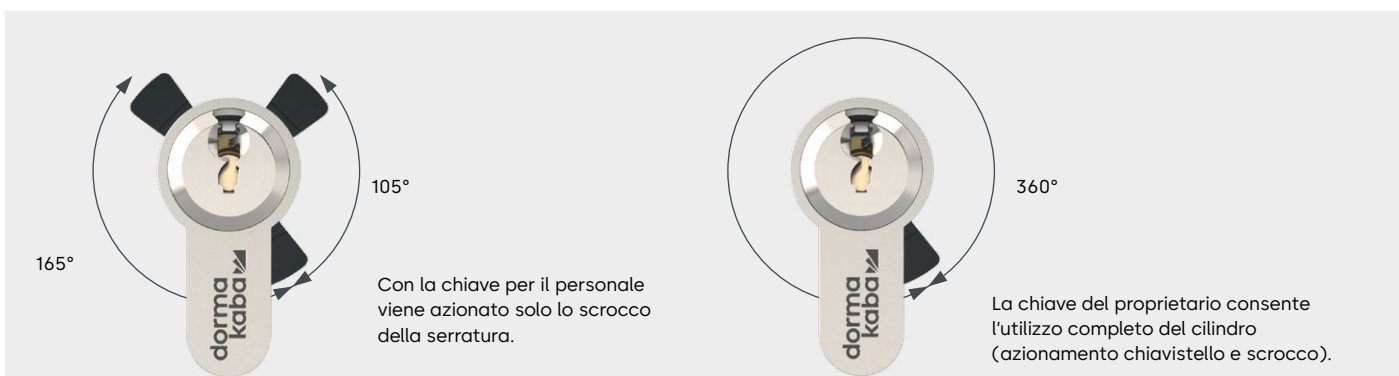
### Cilindro con blocco personale (PS)

#### La tua esigenza:

Vuoi consentire al personale l'accesso a determinate zone o stanze, per es. durante l'orario di ufficio. Altrimenti le porte non devono poter essere aperte dal personale.

#### Funzionamento:

La chiave per il personale aziona solo lo scrocco della serratura reversibile e apre la porta solo se prima è stata aperta, per es. a inizio lavoro. La porta può essere aperta e chiusa, e il chiavistello può essere azionato, solo con una chiave del proprietario. Il presupposto è che le porte non abbiano il pomello girevole o maniglie fisse.



# Maggior comfort

Le chiavi sono state lasciate dentro?  
Nessun problema!

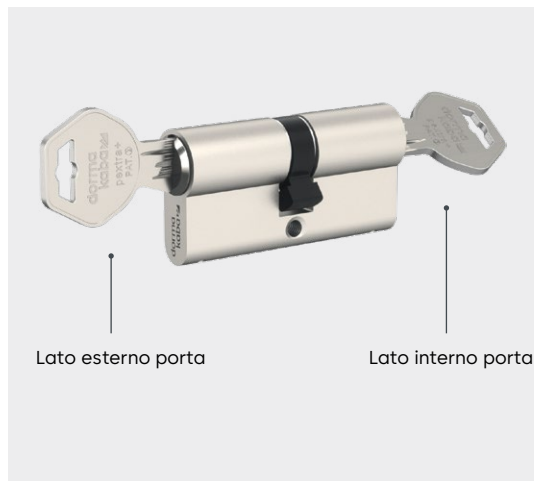
Cilindro bloccabile su due lati (BSZ)

**La tua esigenza:**

Vuoi poter aprire le porte anche quando dall'altra parte è infilata una chiave, per es. quando la porta di casa si chiude accidentalmente.

**Funzionamento:**

In caso di chiave inserita da un lato e indipendentemente dal numero di giri fatti, il doppio cilindro consente di sbloccare la porta dall'altro lato tramite una chiave autorizzata. Con questa si gira anche la chiave già inserita. La funzione è garantita su entrambi i lati del doppio cilindro.



Bloccaggio multiplo? Facilissimo.  
Cilindro con camma dentata (ZR)

**La tua esigenza:**

Vuoi rendere più confortevole il bloccaggio e lo sbloccaggio in caso di serrature specifiche a bloccaggi multipli.

**Funzionamento:**

Nei cilindri con camma dentata è come un pignone, quindi simile a una ruota dentata. Queste camme sono particolarmente necessarie in caso di serrature a bloccaggi multipli per ridurre al minimo lo sforzo della chiave.





# Maggiore protezione antintrusione

**Paura dello scasso?  
Confida nella sicurezza.**

**Cilindro di chiusura conforme al VdS**

**La tua esigenza:**

Per determinate porte necessiti un'elevata sicurezza e vuoi una protezione antintrusione certificata secondo il VdS.

**Funzionamento:**

I cilindri con certificazione VdS oppongono la massima resistenza

agli attacchi meccanici. I cilindri conformi al VdS sono dotati nel nucleo e nel corpo di perni temprati antitrapano e, su richiesta, di una protezione antiestrazione (accessorio Z) abbinata a una borchia protettiva. VdSA e VdSAZ sono dotati di 5 perni, mentre VdSB e VdSBZ di 6.



**Attacco dall'esterno?  
Forte resistenza dall'interno.**

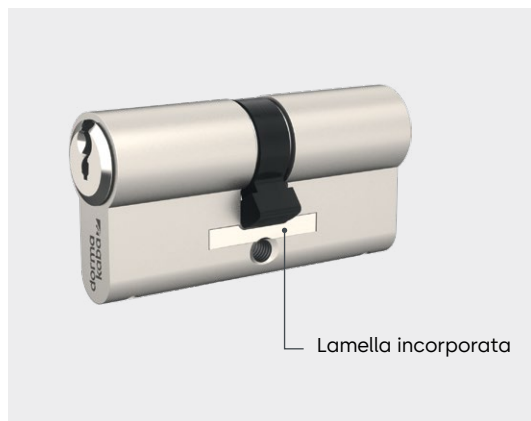
**Versione lamellare (LAM)**

**La tua esigenza:**

Per determinate porte vuoi una protezione antintrusione che soddisfi i massimi requisiti della DIN EN 1303, classe D della resistenza agli attacchi.

**Funzionamento:**

L'impiego di lamelle in acciaio temprato nel cilindro rafforza in modo efficace il ponte e garantisce una maggiore protezione antiestrazione.



**Rottura del cilindro? Non aiuta gli scassinatori.**

**Punto di rottura predeterminato (SBS)**

**La tua esigenza:**

Vuoi aumentare la sicurezza antiscasso delle porte in cui non può essere montata la borchia protettiva e vuoi soddisfare i requisiti della norma DIN EN 1303 per la classe più alta di resistenza agli attacchi, la D.

**Funzionamento:**

Il corpo del cilindro presenta un'incisione predefinita, grazie alla quale in caso di tentativo di scasso il cilindro si rompe proprio tra due perni. Gli altri perni restano nel corpo. In questo modo gli scassinatori non hanno più la superficie necessaria per poter utilizzare gli attrezzi da scasso e tuttavia la porta può essere chiusa con una chiave autorizzata.



# Sicurezza in caso di emergenza

**Assalto alla porta su via di fuga?  
La via di fuga è libera.**

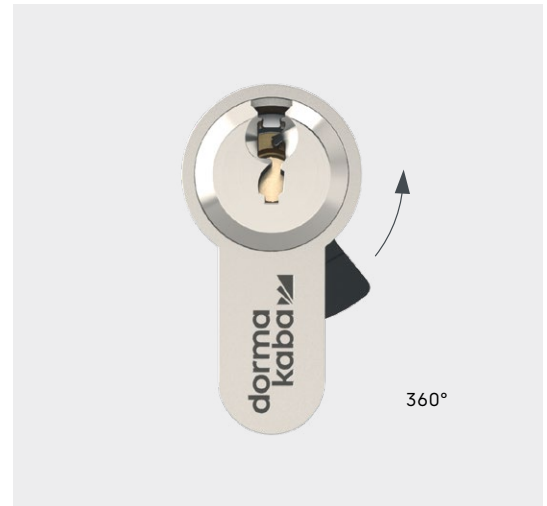
Cilindro con camma a rotazione libera (FZG)

**La tua esigenza:**

Vuoi essere sicuro che in caso di necessità le porte su vie di fuga possono essere aperte facilmente e in modo affidabile.

**Funzionamento:**

Nel caso delle serrature delle porte su vie di fuga occorre considerare quali requisiti devono essere soddisfatti dai cilindri di chiusura. Le indicazioni specifiche si trovano nelle certificazioni sulla resistenza del rispettivo tipo di serratura e devono essere assolutamente rispettate. Con la versione FZG si assicura che la camma del cilindro, dopo il rientro della chiave, possa essere sempre girata liberamente, anche se durante la procedura viene esercitata pressione o forza sulla camma del cilindro di chiusura.



**Chiusa dall'interno? Nessun  
impedimento in caso di emergenza.**  
Funzione chiave di emergenza e di  
pericolo (GF)

**La tua esigenza:**

In caso di emergenza o in situazioni di pericolo vuoi poter sbloccare le porte anche se c'è una chiave inserita dal lato interno. In tutti gli altri casi deve essere garantita la privacy, per es. in caso di porte condominiali e di case di riposo.

**Funzionamento:**

In caso di chiave inserita da un lato e indipendentemente dal numero di giri fatti, il doppio cilindro consente di sbloccare la porta dall'altro lato, tuttavia non tramite una chiave standard ma grazie soltanto a una chiave di emergenza e di pericolo registrata e gestita a parte.





# Maggiore durata

**C'è molta polvere nell'aria?  
Non nel cilindro.**

Protezione antipolvere e antispruzzo (SSW)

**La tua esigenza:**

Vuoi proteggere dagli influssi esterni le serrature poste in zone con un alto inquinamento ambientale causato, per es., dalla presenza di polvere o dagli spruzzi d'acqua.

**Funzionamento:**

I cilindri con protezione antipolvere e antispruzzo sono dotati di 2 lamelle di plastica girevoli e con molla poste nella parte anteriore. Le lamelle in plastica resistente prevengono la penetrazione di polvere e spruzzi d'acqua e, grazie alla loro forma, consentono di infilare la chiave facilmente.



**Serratura della porta in prossimità del mare? Nessuna traccia di ruggine in vista.**

Versione resistente all'acqua di mare (SWF)

**La tua esigenza:**

Vuoi proteggere il cilindro dalla corrosione dell'acqua di mare.

**Funzionamento:**

In questa versione speciale vengono utilizzati componenti realizzati con materiali resistenti alla corrosione,

come l'ottone, il bronzo e l'acciaio inossidabile. Così da rispondere ai requisiti della classe più alta della norma EN 1670 (classe 5 di resistenza alla corrosione, test di nebbia salina: 480 ore), per una straordinaria resistenza del cilindro alla corrosione.



**Aperture e chiusure frequenti? Questo non incide sul cilindro.**

Nucleo del cilindro nichelato chimicamente (VK)

**La tua esigenza:**

Nel tuo impianto di chiusura ci sono serrature che vengono bloccate e sbloccate molto spesso. Vuoi che i cilindri in questione funzionino perfettamente nonostante siano soggetti a usura per molto tempo.

**Funzionamento:**

I nuclei dei cilindri vengono ricoperti da uno strato di nichel e temprati tramite una reazione chimica. Questo strato contribuisce in modo essenziale a minimizzare l'usura della guida della chiave nel nucleo del cilindro, prolungandone la durata.



# Soluzioni specifiche per pulsanti

Dare impulsi? In ogni posizione desiderata.

Movimento relativo della camma (FL)

**La tua esigenza:**

Vuoi utilizzare chiavi e cilindri per soluzioni speciali per pulsanti e contatti, per es. per chiamare un ascensore.

**Funzionamento:**

Nei cilindri con movimento relativo la chiave può essere girata completamente di 360°, mentre la camma compie solo un movimento relativo (nell'esempio, di 90°). Il movimento relativo può essere configurato in modo differente.



# Possibilità combinatorie delle versioni speciali

La tabella seguente offre una panoramica delle possibili funzioni speciali, di come possono essere combinate tra loro e della loro disponibilità nei diversi tipi di cilindro.

| Opzioni di combinazione per i tipi di cilindro                                | Codice di ordine | SUZ | BAZ | PS | BSZ | ZR | FZG | GF | FL | SSW | SWF | VK | VDSA | VDSAZ | VDSB | VDSBZ | LAM | AS | SBS |
|---|------------------|-----|-----|----|-----|----|-----|----|----|-----|-----|----|------|-------|------|-------|-----|----|-----|
| Doppio cilindro   | DZ               | •   | •   | •  | •   | •  | •   | •  |    | •   | •   | •  | •    | •     | •    | •     | •   | •  | •   |
| Semicilindro  | HZ               | •   | •   |    |     | •  | •   |    | •  | •   | •   | •  | •    | •     |      |       |     | •  | •   |
| Cilindro con pomello girevole   | DKZ              | •   | •   |    |     | •  | •   |    |    | •   | •   | •  |      |       |      |       | •   |    | •   |
| <b>Opzioni di combinazione per funzioni speciali</b>                          |                  |     |     |    |     |    |     |    |    |     |     |    |      |       |      |       |     |    |     |
| Cilindro autoregolante – adattabile 2 volte senza chiave a parte              | SUZ              |     |     | •  | •   | •  | •   | •  | •  | •   | •   | •  |      |       |      |       | •   | •  | •   |
| Cilindro con chiave annullabile – adattabile 1 volta                          | BAZ              |     |     | •  | •   | •  | •   | •  | •  | •   | •   | •  |      |       |      |       | •   | •  | •   |
| Cilindro con blocco personale   | PS               | •   | •   |    |     | •  |     |    |    | •   | •   | •  |      |       |      |       | •   | •  | •   |
| Bloccabile su due lati  | BSZ              | •   | •   |    |     | •  |     |    |    | •   | •   | •  | •    | •     | •    | •     | •   | •  | •   |
| Pignone dentato   | ZR               | •   | •   | •  | •   |    |     | •  |    | •   | •   | •  | •    | •     | •    | •     | •   | •  | •   |
| Cilindro con camma a rotazione libera   | FZG              | •   | •   |    |     |    |     |    |    | •   | •   | •  |      |       |      |       | •   | •  | •   |
| Funzione di pericolo  | GF               | •   | •   |    |     | •  |     |    |    | •   | •   | •  |      |       |      |       | •   | •  | •   |
| Camma con movimento relativo  | FL               | •   | •   |    |     |    |     |    |    | •   | •   | •  | •    | •     | •    | •     |     | •  | •   |
| <b>Opzioni combinate per la protezione dalla polvere e dalle interferenze</b> |                  |     |     |    |     |    |     |    |    |     |     |    |      |       |      |       |     |    |     |
| Placca protettiva antipolvere e resistente alle intemperie                    | SSW              | •   | •   | •  | •   | •  | •   | •  | •  |     |     | •  |      |       |      |       |     | •  |     |
| Resistente all'acqua di mare  | SWF              | •   | •   | •  |     |    | •   |    | •  |     |     | •  |      |       |      |       |     |    | •   |
| Chimicamente nichelato, quindi resistente all'usura                           | VK               | •   | •   | •  | •   | •  | •   | •  | •  | •   | •   |    | •    | •     | •    | •     | •   | •  | •   |
| <b>Opzioni di combinazione per una maggiore protezione antieffrazione</b>     |                  |     |     |    |     |    |     |    |    |     |     |    |      |       |      |       |     |    |     |
| Certificazione VdS: Protezione fori classe A                                  | VDSA             |     |     |    | •   | •  |     |    | •  |     |     | •  |      |       |      |       |     |    |     |
| Certificazione VdS: Protezione fori classe AZ                                 | VDSAZ            |     |     |    | •   | •  |     |    | •  |     |     | •  |      |       |      |       |     |    |     |
| Certificazione VdS: Protezione fori classe B                                  | VDSB             |     |     |    | •   | •  |     |    | •  |     |     | •  |      |       |      |       |     |    |     |
| Certificazione VdS: Protezione fori e protezione antiestrazione classe BZ     | VDSBZ            |     |     |    | •   | •  |     |    | •  |     |     | •  |      |       |      |       |     |    |     |
| Protezione antiestrazione con lamelle in acciaio                              | LAM              | •   | •   | •  | •   | •  | •   | •  |    |     |     | •  |      |       |      |       |     |    | •   |
| Protezione antiestrazione   | AS               | •   | •   | •  | •   | •  | •   | •  |    | •   |     | •  |      |       |      |       |     |    |     |
| Punto di rottura predeterminato   | SBS              | •   | •   | •  | •   | •  | •   | •  | •  | •   | •   |    |      |       |      |       | •   |    |     |

- Combinazione possibile

## Il nostro impegno per la sostenibilità

Ci impegniamo a favorire uno sviluppo sostenibile lungo tutta la catena del valore nel rispetto delle nostre responsabilità economiche, ambientali e sociali verso le generazioni presenti e future. La sostenibilità a livello di prodotto rappresenta un importante approccio orientato al futuro nel settore delle costruzioni. Per dare evidenza degli impatti ambientali di prodotto durante l'intero ciclo di vita, dormakaba fornisce apposite Dichiarazioni Ambientali di Prodotto (EPD), basate su valutazioni olistiche del ciclo di vita.

[www.dormakaba.com/sustainability](http://www.dormakaba.com/sustainability)



## La nostra offerta

### Soluzioni per l'automazione degli accessi (AAS)

Automazione degli ingressi  
Sicurezza degli ingressi



### Soluzioni di controllo degli accessi (ACS)

Controllo accessi e raccolta dati  
Uscite di emergenza e vie di fuga  
Prodotti e soluzioni per hotel



### Soluzioni per porte (AHS)

Chiudiporta  
Accessori e prodotti per porte  
Cilindri di sicurezza e piani di chiusura



### Servizi

Assistenza tecnica  
Installazione e messa in funzione  
Manutenzione e riparazione



WN 05529151532, IT, 10/2023  
Con riserva di modifiche tecniche.



[dormakaba.com](http://dormakaba.com)

**dormakaba**

**Italia S.r.l.**

IT-Milano (MI)

T +39 02 494842

IT-Castel Maggiore (BO)

T +39 051 4178311

[info.it@dormakaba.com](mailto:info.it@dormakaba.com)

**dormakaba.it**